

YANG 杨铁数控

杨铁数控机床（苏州）有限公司
电话：0512-68326069
售后：1996-2121-110
网站：www.junruicnc.com
地址：苏州市吴中区东太湖大道2318号6号厂房

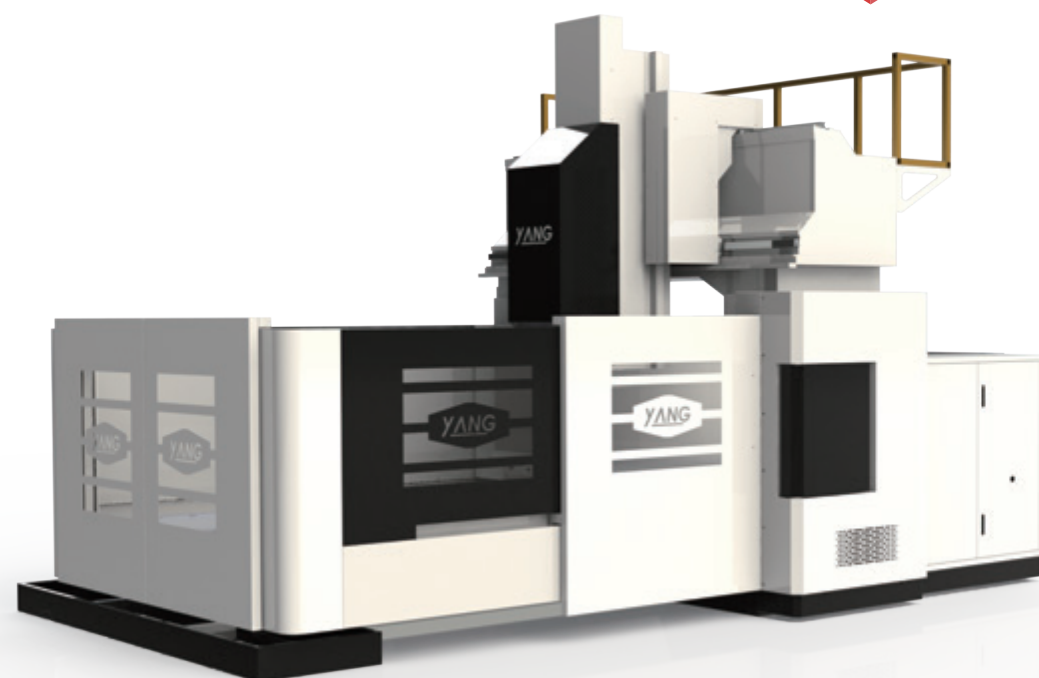
执着于品质·用心于服务

YANG 杨铁数控

杨铁数控机床（苏州）有限公司
YANGTIE CNC MACHINE TOOL (SUZHOU) CO., LTD

专业从事各类
加工中心以及数控
专用机床的研发，设计，生产，销售

感谢您翻阅本样册
信赖源于品质·合作铸就共赢





企业简介

杨铁数控机床(苏州)有限公司成立于2013年。是一家专业从事各类加工中心以及数控专用机床研发,设计,生产,销售于一体的现代化企业。

“重视客户需求、销售高品质产品”一向是我们公司不变的行销政策。杨铁所生产的CNC机械一直都是朝追求最先进技术的目标而努力向前迈进,以最经济的投资获得最高的价值,所有的产品也都通过严苛品检的考验,经过多年努力,我们对生产制造综合加工中心有着独特的见解。

“永续经营,放眼天下”,一直是杨铁人坚持不懈的原则,并将以不断地以寻求高品质便捷的服务及高科技、低污染的产品为职志。不断地改良设计以求止于至善,使用优质的原料以控制产品品质。

Yangtie CNC Machine Tool (Suzhou) Co., Ltd. was established in 2013. Is a professional engaged in all kinds of processing center And numerical control special machine tool research and development, design, production, sales in one of the modern enterprises. "Pay attention to customer needs and sell high quality products" has always been our company's constant marketing policy. Yang Tie CNC machinery has been the production of the pursuit of the most advanced technology and strive to move forward, to the most economic All the products have passed the test of strict quality inspection. After years of efforts, We have a unique insight into the manufacturing of comprehensive processing center. "Sustainable management, look to the world", has been the untiring principle of Yang Tieren, and will continue to seek Seek high quality and convenient service and high-tech, low pollution products for career ambition. Constantly improve the design in order to stop To be perfect, use high quality raw materials to control the quality of products.



发明专利



实用型专利





执着于品质 · 用心于服务

“ 产 品 目 录 ”

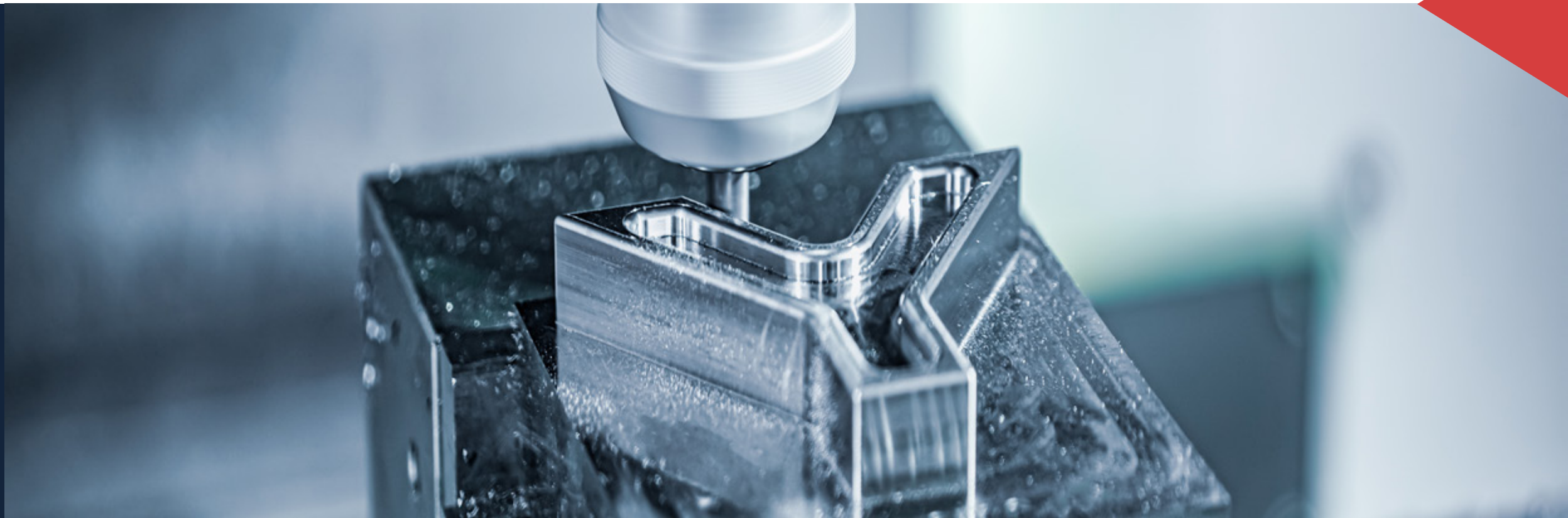
杨铁数控专注于各类数控机床的研发，设计，生产
优异的品质与服务深受广大用户的信赖与支持

产品优势	-----	1-2
生产制造	-----	3
质量控制	-----	4
购机附赠	-----	5
功能选配	-----	6
EV · 三轴线轨系列	-----	7-10
MV · 两线一硬系列	-----	11-14
LV · 三轴硬轨系列	-----	15-18
MH · 卧式加工系列	-----	19-20
EH · 龙门系列	-----	21-24
SL · 车床系列	-----	25-26
MX · 型材机	-----	27-28
ZV · 钻孔攻牙机系列	-----	29-30
DX · 雕铣机系列	-----	31-32
PT · 炮塔铣床	-----	33-34

买 机 床 · 找 杨 铁
杨 铁 造 · 更 可 靠

产品优势

Product advantage



油脂润滑

相较于传统的润滑油，油脂润滑可以极大程度上增加润滑的效率并且不会与切削液反应，无异味也极大的节省了润滑成本

侧面换刀

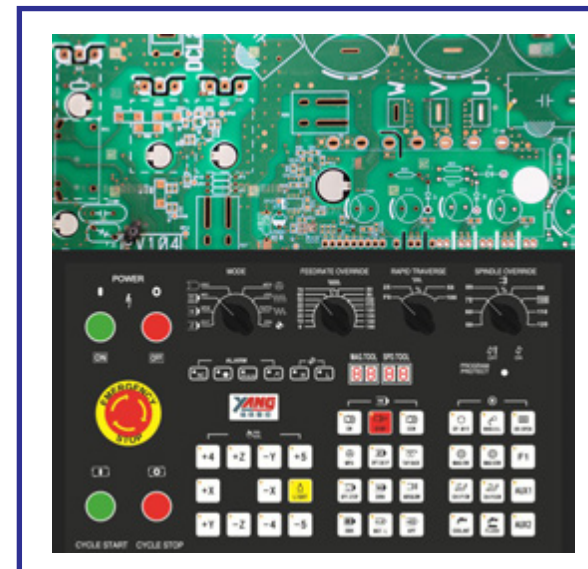
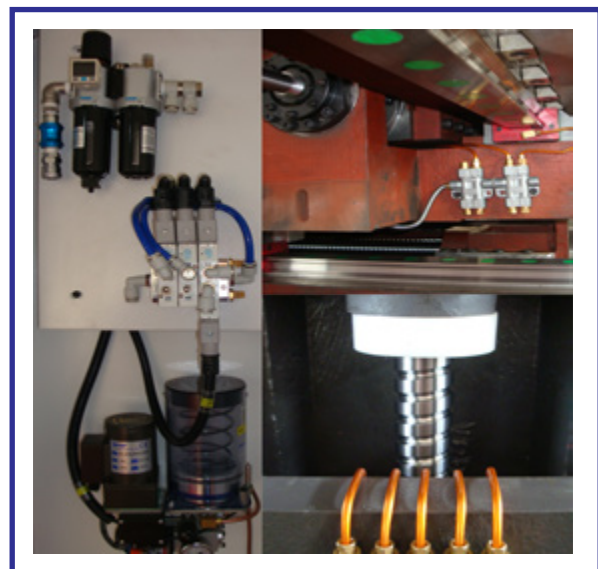
刀库采用凸轮式传动，以确保定位精度高和快速选择刀具，采用双向就近换刀提高换刀速度，增加了侧面换刀操作面板，更便捷更安全

点对点面板

操作面板采用点对点设计，操作方便快捷，可以更高效的反馈操作，且更加又利于维修及维护
附赠：开源电路图册

预拉式设计

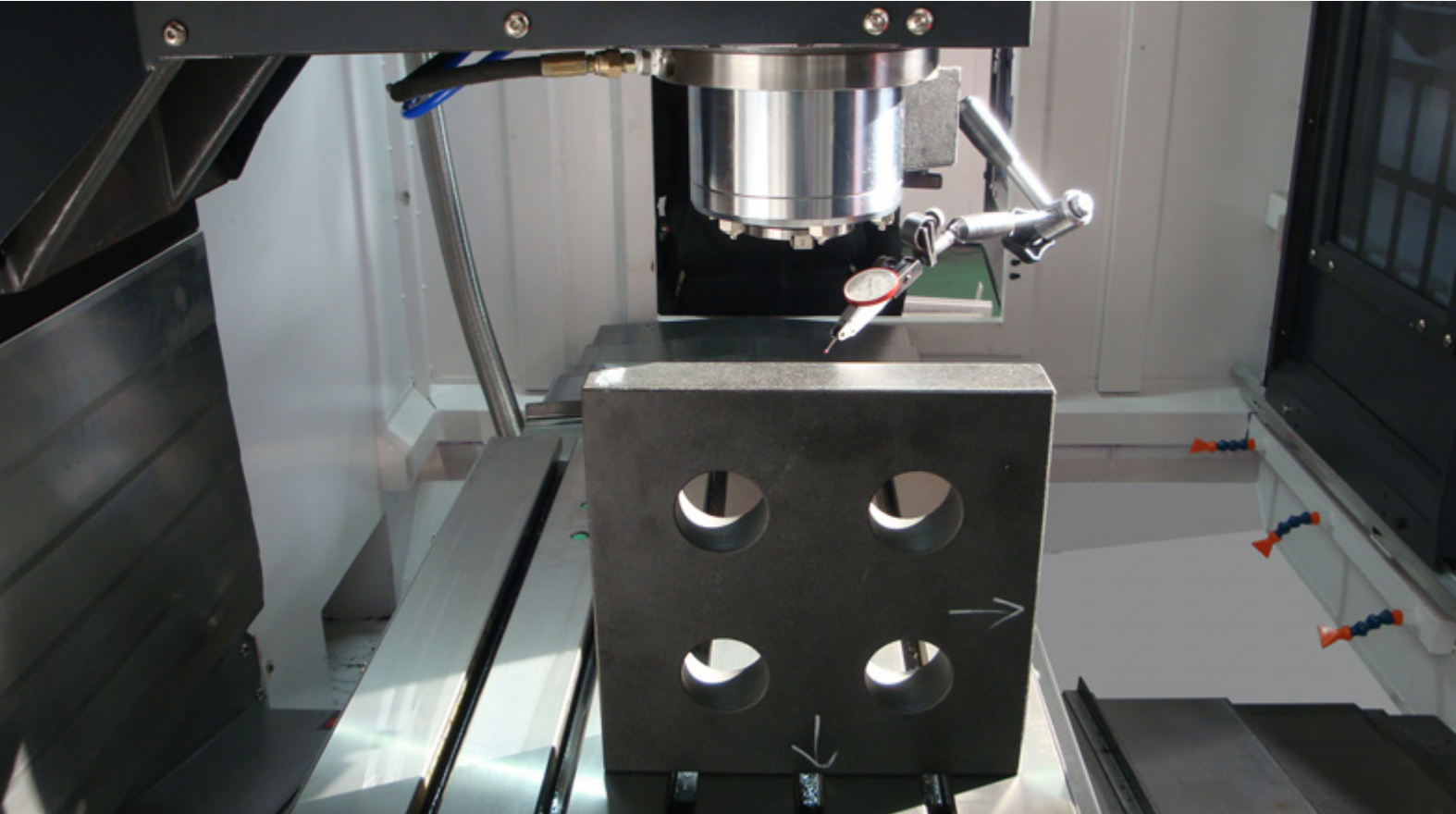
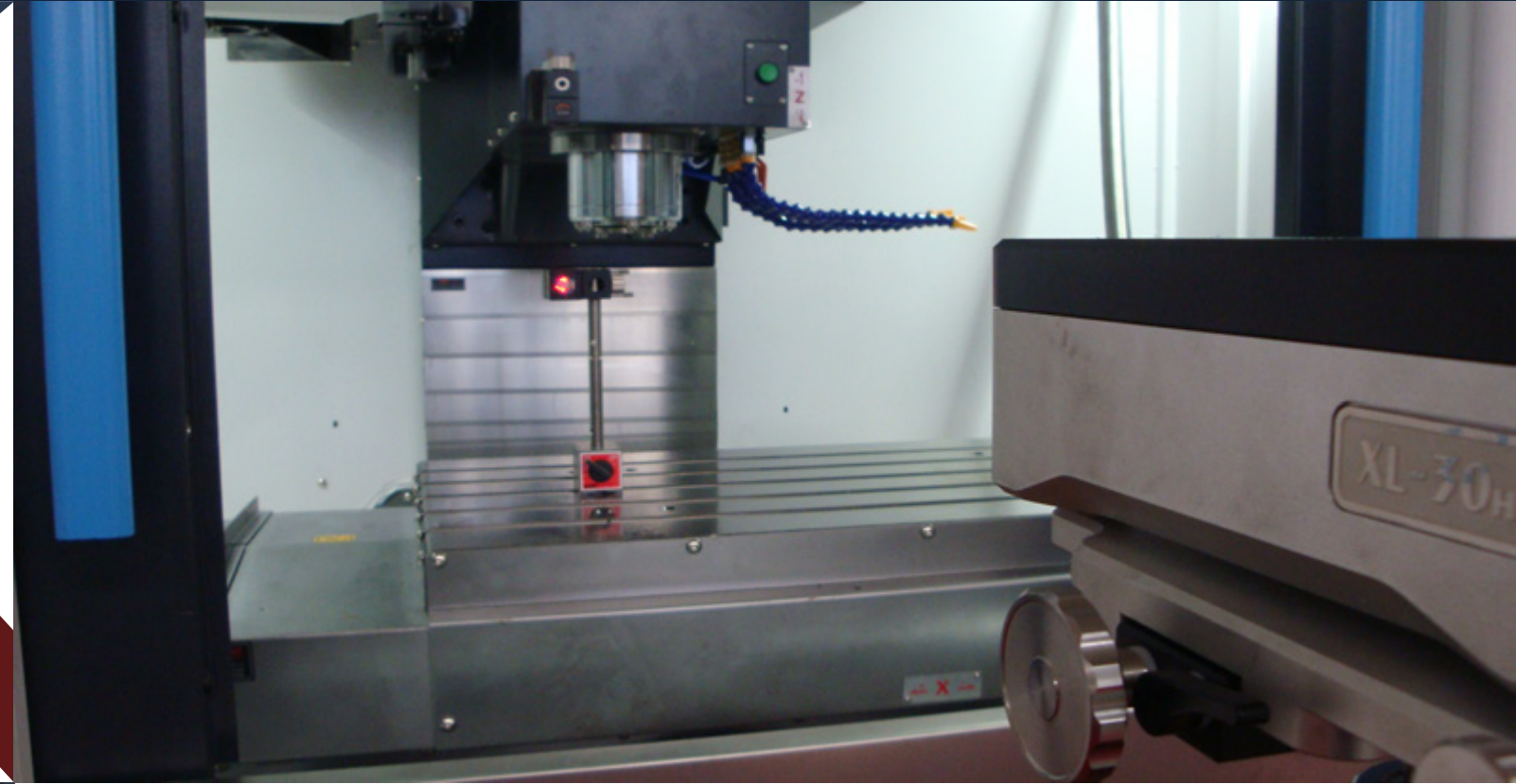
三轴滚珠丝杆采用C2/C3等级直联式传动以及预拉设计，有效提高精度，刚性和寿命，为长期保持切削精度及耐久性的最近配置



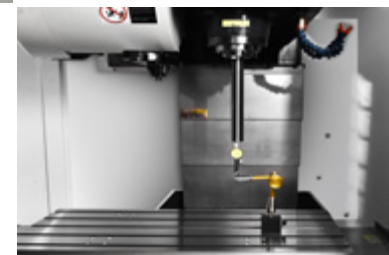
生产制造



品质



稳定



质量控制

随机附送件

Please send it to us at random



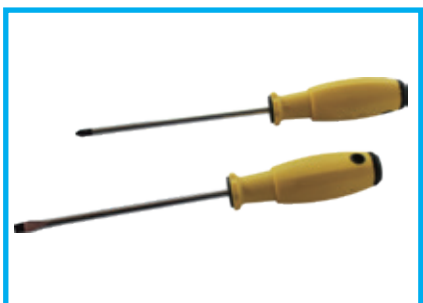
【一组马铁】



【一套六内角扳手】



【一套CF卡】



【一对螺丝刀】



【一台平口钳】



【一只锁刀架】



【一套强力刀柄】



【一套亮面开口扳手】



【一个工具箱】



工件测量(选配)

在加工循环过程中执行工件测量, 并自动修改工件补偿, 首件检查并自动执行补正和更新, 可减少首件等待检查结果, 机器的停止时间, 检测可重直主轴360度的范围内, 传输信号可达4米范围。



刀具测量(选配)

减少机器停用时间, 节省大量的加工时间, 精确的刀具长度和刀具直径测量。自动的刀具补正、计算和修改, 可消除手动设定误差, 并可在加工过程中执行刀具损耗补偿。



数控分度盘(选配)

应用在各种形状工件的加工, 和提升工件的精度和加工能力



主轴中心出水(选配)

能提高刀具寿命和较高的加工速度, 并在深孔钻和实体袋状铣削过程中, 能有效的排屑和降温, 以提高生产力和降低生产周期。

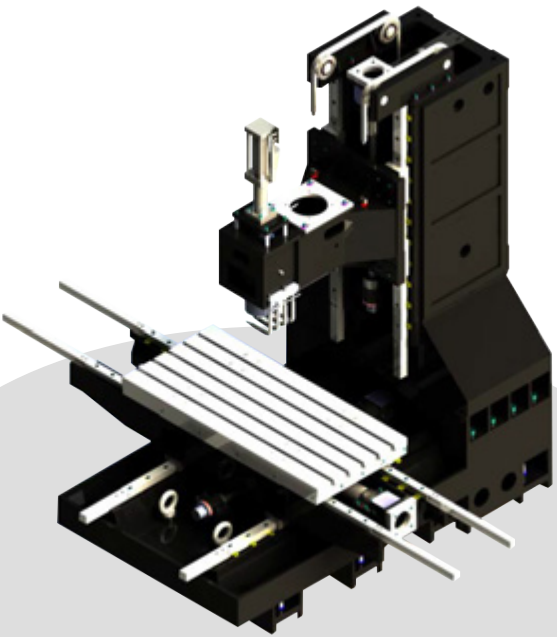
EV

THREE-AXIS
RAILS

(三轴线轨系列)

主要特点

- Z轴带抱闸, 无配重设计, 上下高速移动, 无震动, 精度高
- 采用后排屑结构, 清理废屑方便, 不易漏油
- 三轴全行程设计, 保证机床动态精度, 提高寿命
- 搭配圆盘式刀库, 开放备刀功能, 提高换刀速度
- 一体式成型铸件, 提供稳固的负重能力
- 采用高速滚柱线性导轨, 速度快, 刚性好



光机图

整机图



MAIN FEATURES

Z-axis with brake, no weight design, up and down high- speed movement, no vibration, high precision

The use of post- chip structure, clean up waste residue, easy to leak

Three- axis full-stroke design, to ensure dynamic accuracy of the machine to improve life expectancy

With the disc magazine, open the knife function, improve the tool change speed

Integral molded castings provide a strong load-bearing Capacity

High-speed roller linear guide, fast, good rigidity



机 型 单 位：MM		EV-640	EV-850	EV-855	EV-1060	EV-1160
加工参数	左右行程（X）	600	800	800	1000	1100
	前后行程（Y）	400	500	550	600	600
	上下行程（Z）	450	500	550	600	600
	工作台面尺寸	420*700	500*1000	550*1000	600*1200	600*1200
	工作台T型槽 (数目-尺寸X间距)	4-14*84	5-18*90	5-18*90	5-18*100	5-18*100
主轴参数	主轴中心至 导轨滑块距离	500	550	595	650	650
	主轴台面至 工作台面距离	150-600	150-650	120-700	120-720	120-720
	主轴锥孔 (型号-安装尺寸)	BT40/Φ120	BT40/Φ140	BT40/Φ150	BT40/Φ150	BT40/Φ150
	主轴转速（RPM）	直联12000	直联12000	直联12000	皮带8000/10000	皮带8000/10000
三轴参数	X-Y-Z轴滚珠丝杆规格	3216	4016	4016	4012	4012
	X-Y-Z轴快移速度 (m/min)	48/48/48	48/48/48	48/48/48	36/36/36	36/36/36
	X轴线轨规格（滚柱）	30	35	35	45	45
	Y轴线轨规格（滚柱）	30	35	45	45	45
	Z轴线轨规格（滚柱）	35	35	35	45	45
	X、Y、Z电机 联接方式	直联	直联	直联	直联	直联
	主电机参数 (功率KW)	7.5	7.5~11	7.5~11	7.5~11	7.5~11
其它参数	刀阵容量	24	24	24	24	24
	工作台承重（KG）	350	400	500	800	800
	光机净重（T）	4	4.5	5.5	6	6.5

注：本公司不断进行研发改良，规格参数可能会在未经通知的情况下变更，本参数表仅供参考，应以实际产品为准。

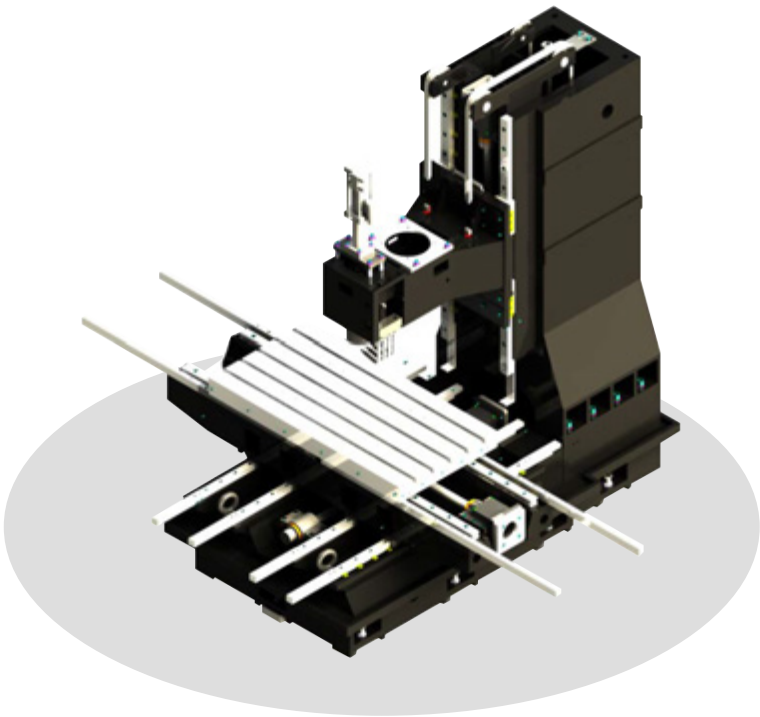
EV

THREE-AXIS
RAILS

(三轴线轨系列)

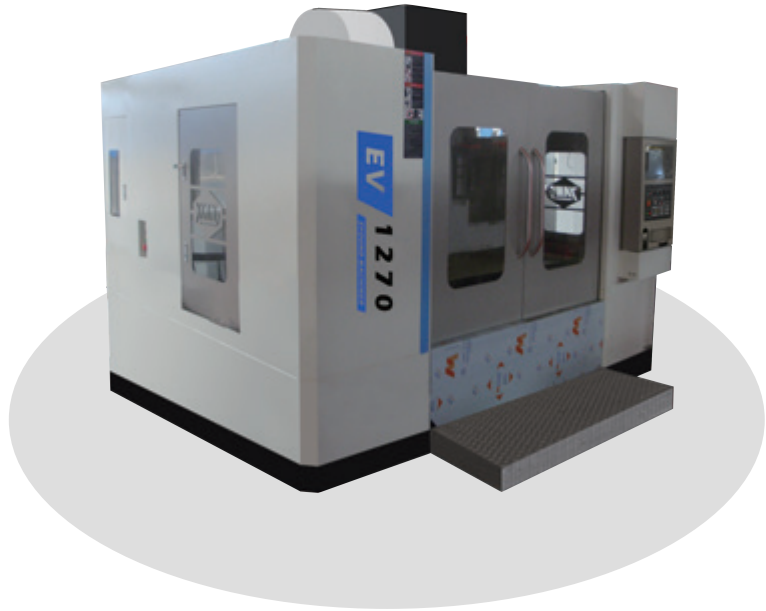
主要特点

- Z轴带抱闸, 无配重设计, 上下高速移动, 无震动,精度高
- 采用后排屑结构, 清理废屑方便, 不易漏油
- 三轴全行程设计, 保证机床动态精度, 提高寿命
- 搭配圆盘式刀库, 开放备刀功能, 提高换刀速度
- 一体式成型铸件, 提供稳固的负重能力
- 采用高速滚柱线性导轨, 速度快, 刚性好



光机图

整机图



MAIN FEATURES

Z-axis with brake, no weight design, up and down high- speed movement, no vibration, high precision

The use of post- chip structure, clean up waste residue, easy to leak

Three- axis full-stroke design, to ensure dynamic accuracy of the machine to improve life expectancy

With the disc magazine, open the knife function, improve the tool change speed

Integral molded castings provide a strong load-bearing Capacity

High-speed roller linear guide, fast, good rigidity



机 型 单 位：MM		EV-1275	EV-1370	EV-1380	EV-1580
加工参数	左右行程（X）	1200	1300	1300	1500
	前后行程（Y）	750	700	800	800
	上下行程（Z）	600	700	700	700
	工作台面尺寸	700*1300	700*1400	800*1400	800*1600
	工作台T型槽 (数目-尺寸X间距)	7-18*100	5-18*110	7-18*110	5-22*135
主轴参数	主轴中心至 导轨滑块距离	775	750	855	855
	主轴台面至 工作台面距离	120-720	110-810	150-850	155-855
	主轴锥孔 (型号-安装尺寸)	BT40/Φ150	BT40/Φ150	BT50/Φ155	BT50/Φ155
	主轴转速（RPM）	皮带8000	皮带8000	皮带6000/8000	皮带6000/8000
三轴参数	X-Y-Z轴滚珠丝杆规格	4012	4512	5010	5010
	X-Y-Z轴快移速度 (m/min)	36/36/36	24/24/24	20/20/20	20/20/20
	X轴线轨规格（滚柱）	45*六滑块	45	55	55
	Y轴线轨规格（滚柱）	55*四滑块	45	45	45
	Z轴线轨规格（滚柱）	45*四滑块/六滑块	45	55	55
	X、Y、Z电机 联接方式	直联	直联	直联	直联
	主电机参数 (功率KW)	11~15	11~15	15~18.5	15~18.5
其它参数	刀阵容量	24	24	24	24
	工作台承重（KG）	900	900	1000	1500
	光机净重（T）	8	10	11	13

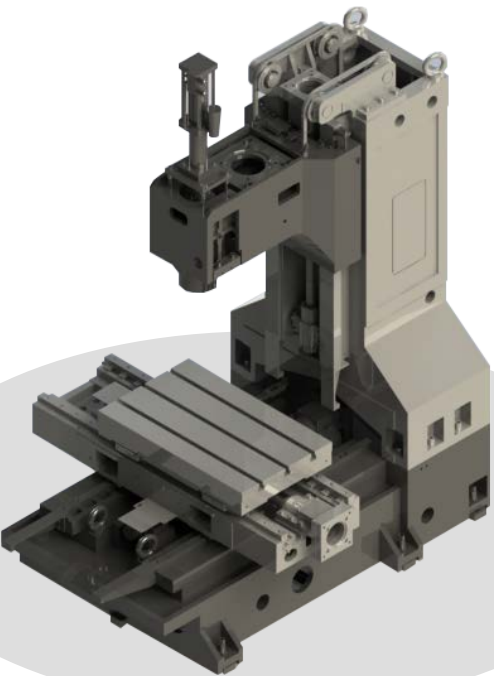
MV

TWO LINES
HARD

(两线一硬系列)

主要特点

- 具有高强度、高刚性和大流量排屑等结构特点
- 可精确高效完成各种复杂凸轮、样板、压模、弧形等典型零件自动加工
- 该系列尤其适合于各类模具如塑料模、硅胶模、五金冲压模、各类中小型模具、模胚等硬质材料及精密零件的批量加工



光机图

整机图



MAIN FEATURES

With High Strength, High Rigidity And Large Flow Of Chip And Other Structural Features

Can Be Accurate And Efficient To Complete A Variety Of Complex Cam, Model, Die, Arc And Other Parts Of The Automatic Processing

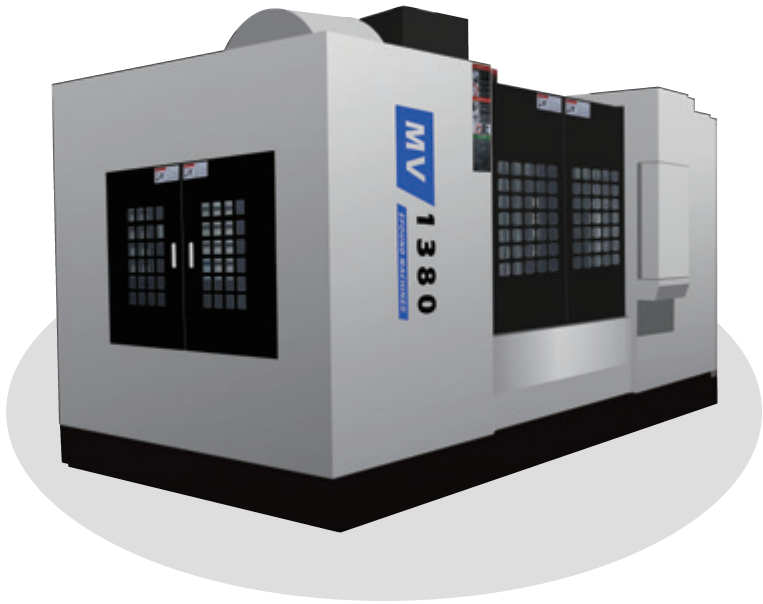
The Series Is Especially Suitable For All Kinds Of Molds Such As Plastic Mold, silicone Mold, Metal Stamping Die, All Kinds Of Small And Medium-sized Mold, Mold And Other Hard Materials And Precision Parts Of The Bulk Processing



机 型 单 位：MM		MV-850	MV-855	MV-1160	MV-1165
加 工 参 数	左右行程（X）	800	800	1100	1100
	前后行程（Y）	500	550	600	650
	上下行程（Z）	500	550	600	700
	工作台面尺寸	500*1000	550*1000	600*1200	600*1300
	工作台T型槽 (数目-尺寸X间距)	5-18*90	5-18*90	5-18*100	5-18*100
主 轴 参 数	主轴中心至 导轨滑块距离	560	595	650	675
	主轴台面至 工作台面距离	110-610	120-670	120-720	120-820
	主轴锥孔 (型号-安装尺寸)	BT40/Φ150	BT40/Φ150	BT40/Φ150	BT40/Φ150
	主轴转速（RPM）	皮带8000/10000	皮带8000/10000	皮带8000/10000	皮带8000
三 轴 参 数	X·Y·Z轴滚珠丝杆规格	4016	4016	4012/4012/4010	4012
	X·Y·Z轴快移速度 (m/min)	36/36/20	36/36/20	30/30/20	24/24/18
	X轴线轨规格（滚柱）	35	35	45	MSA45LA
	Y轴线轨规格（滚柱）	45	45	45	MSA55LA
	Z轴线轨规格（滚柱）	矩形导轨	矩形导轨	矩形导轨	矩形导轨
	X、Y、Z电机 联接方式	直联	直联	直联	直联
	主电机参数 (功率KW)	7.5~11	7.5~11	11~15	11~15
其 它 参 数	刀阵容量	24	24	24	24
	工作台承重（KG）	450	500	800	800
	光机净重（T）	5	5.5	7	7.5

注：本公司不断进行研发改良，规格参数可能会在未经通知的情况下变更，本参数表仅供参考，应以实际产品为准。

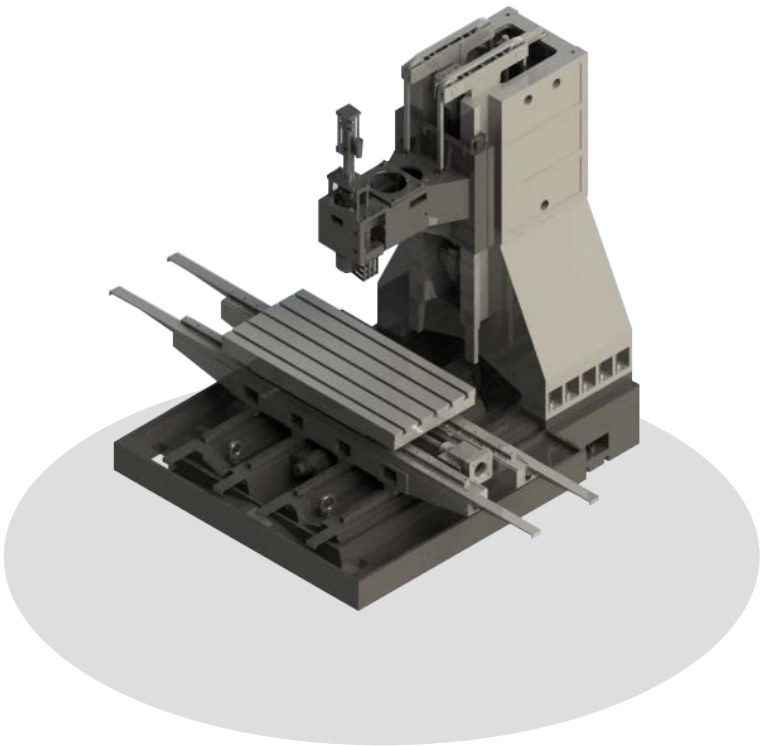
整机图



MV TWO LINES HARD
(两线一硬系列)

主要特点

- 具有高强度、高刚性化和大流量排屑等结构特点
- 可精确高效完成各种复杂凸轮、样板、压模、弧形等典型零件自动加工
- 该系列尤其适合于各类模具如塑料模、硅胶模、五金冲压模、各类中小型模具、模胚等硬质材料及精密零件的批量加工



光机图

MAIN FEATURES

With High Strength, High Rigidity And Large Flow Of Chip And Other Structural Features

Can Be Accurate And Efcient To Complete A Variety Of Complex Cam, Model, Die, Arc And Other Parts Of The Automatic Processing

The Series Is Especially Suitable For All Kinds Of Molds Such As Plastic Mold, ilicone Mold, Metal Stamping Die, All Kinds Of Small And Medium-sized Mold, Mold And Other Hard Materials And Precision Parts Of The Bulk Processing

机 型 单 位：MM		MV-1270	MV-1275	MV-1370	MV1375	MV-1380	MV-1580	MV-1690	MV-1890
加工参数	左右行程（X）	1200	1200	1300	1300	1300	1500	1600	1800
	前后行程（Y）	700	750	700	700	800	800	900	900
	上下行程（Z）	600	600	600	700	700	700	600	720
	工作台面尺寸	700*1360	700*1300	700*1400	700*1400	800*1400	800*1600	900*1800	900*2000
	工作台T型槽 (数目-尺寸X间距)	5-18*122	7-18*100	5-18*110	5-18*110	7-18*110	5-22*135	5-22*165	5-22*165
主轴参数	主轴中心至 导轨滑块距离	785	775	750	765	865	855	950	950
	主轴台面至 工作台面距离	87-687	120-720	110-810	110-810	185-835	155-855	105-705	115-835
	主轴锥孔 (型号-安装尺寸)	BT50/Φ155	BT50/Φ155	BT50/Φ155	BT50/Φ155	BT50/Φ155	BT50/Φ155	BT50/Φ190	BT50/Φ190
	主轴转速（RPM）	皮带8000	皮带8000	皮带8000	皮带8000	皮带6000 /8000	皮带6000 /8000	皮带6000 /8000	皮带6000 /8000
三轴参数	X-Y-Z轴滚珠丝杆规格	5010	4012	5010	4512	5010	5010	5512	5512
	X-Y-Z轴快移速度 (m/min)	24/24/18	24/24/18	20/20/18	20/20/18	18/18/16	18/18/16	18/18/15	18/18/15
	X轴线轨规格（滚柱）	KUVE55	45	KUVE55	45*两轨 六滑块	55	55	MSA55LS	MSA55LS
	Y轴线轨规格（滚柱）	KUVE45	55	KUVE45	45*四轨 八滑块	45	45	MSA45LS	MSA45LS
	Z轴线轨规格（滚柱）	矩形导轨	矩形导轨)	矩形导轨	矩形导轨	矩形导轨	矩形导轨	矩形导轨	矩形导轨
	X、Y、Z电机 联接方式	直联	直联	直联	直联	直联	直联	直联	直联
	主电机参数 (功率KW)	7.5	7.5~11	7.5	11~15	15~18.5	15~18.5	15~18.5	15~18.5
其它参数	刀阵容量	24	24	24	24	24	24	24	24
	工作台承重（KG）	1000	1000	1000	1000	1100	1500	1600	1600
	光机净重（T）	8	8.5	10	10	11	12	12.5	13

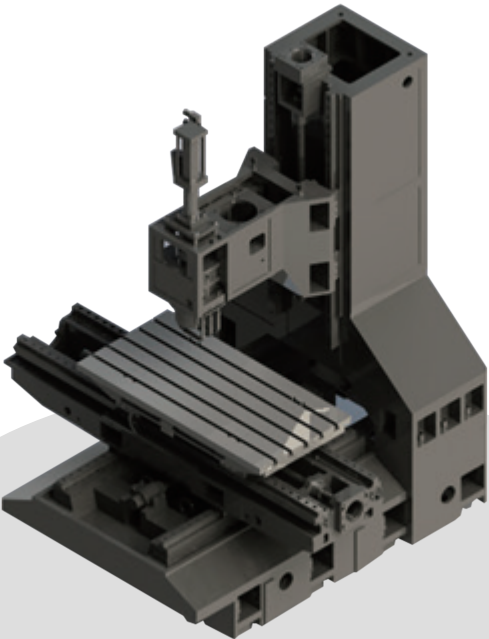
注：本公司不断进行研发改良，规格参数可能会在未经通知的情况下变更，本参数表仅供参考，应以实际产品为准。

LV

THREE-AXIS
HARDTRACK
(三轴硬轨系列)

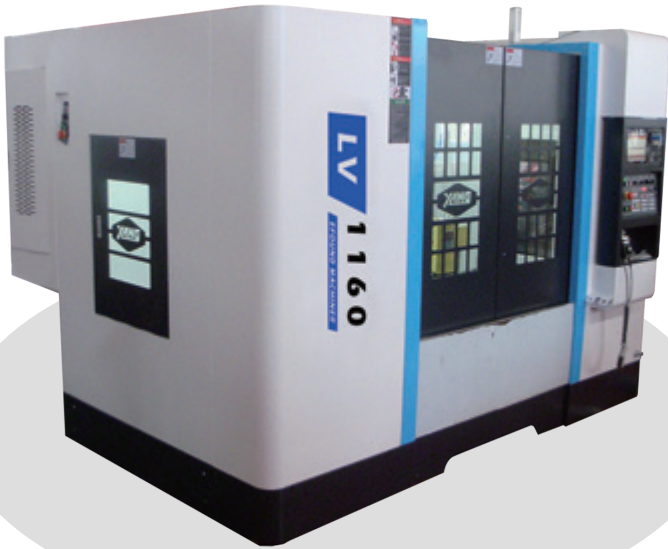
主要特点

- 所有铸件均采用米汉钠铸铁, 抗震能力强
- 经过自然和人工时效, 稳定不易变形
- 配备大功率电机, 重切削能力强
- 一体式铸件结构底座, 无底盘支架, 不漏油
- 超达“人”字型立柱, 超宽的方型导轨, 承载能力强



光机图

整机图



MAIN FEATURES

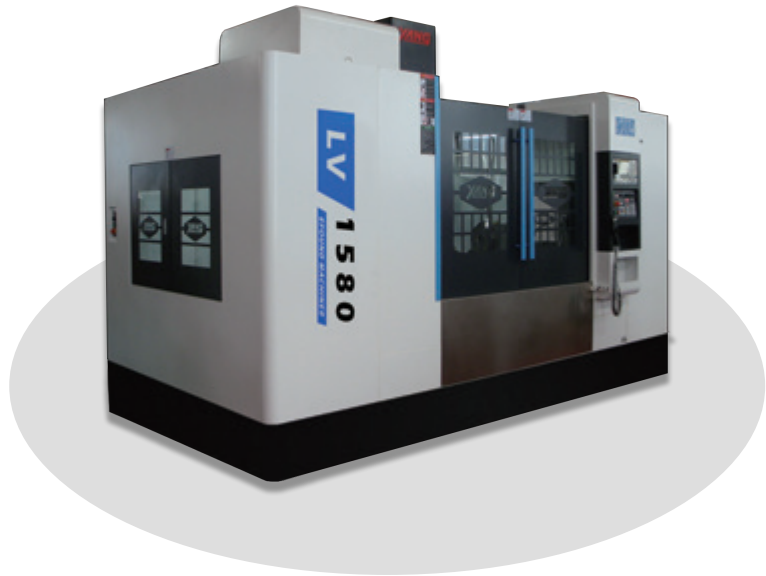
- All Castings Are Made Of Mahan Sodium Cast Iron, Strong Earthquake Resistance
- After Natural And Artficial Aging, Stability Is Not Easy To Change
- Equipped With High-power Motor, Heavy Cutting Power
- Integral Casting Structure Base, No Chassis Bracket, No Oil
- Ultra-"people" Type Column, Ultra wide Square Rail, Carrying Capacity



机 型 单 位：MM		LV-600	LV-800	LV-1000	LV-1200
加工参数	左右行程（X）	650	800	1000	1200
	前后行程（Y）	400	500	600	700
	上下行程（Z）	480	500	600	600
	工作台面尺寸	420*800	500*1050	600*1300	700*1360
	工作台T型槽 (数目-尺寸X间距)	3-18*135	5-18*90	5-18*120	5-18*152.5
主轴参数	主轴中心至立柱导轨距离	480	550	575	650
	主轴端面至工作台面距离	80-560	105-605	180-780	150-750
	主轴锥孔 (型号-安装尺寸)	BT40/Φ150	BT40/Φ150	BT40/Φ150	BT50/Φ155
	主轴转速（RPM）	8000	8000	8000	800
三轴参数	X、Y轴滚珠丝杆规格	3206	4010	4010	5010
	Z轴滚珠丝杆规格	3206	4010	4010	5010
	X·Y·Z轴快移速度 (m/min)	14/14/16	15/15/12	12/12/10	12/12/10
	导轨直接护罩长度 (X·Y·Z)	360/360/250	515/250/220	X:630-Y:380	615/270/250
	床身垫块高度	30	50	50	80
	X、Y、Z电机 联接方式	直联	直联	直联	直联
	主电机参数 (功率KW)	7.5	7.5~11	7.5~11	15~18.5
其它参数	刀阵容量	24	24	24	24
	工作台承重（KG）	600	600	800	1000
	光机净重（T）	3	3.6	5.5	7.1

注：本公司不断进行研发改良，规格参数可能会在未经通知的情况下变更，本参数表仅供参考，应以实际产品为准。

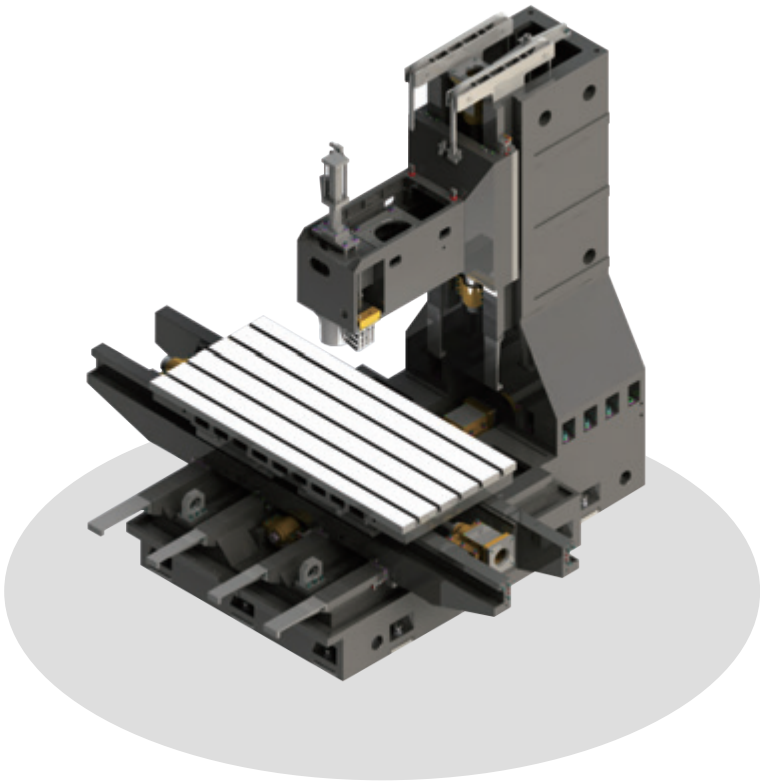
整机图



LV
THREE-AXIS
HARDTRACK
(三轴硬轨系列)

主要特点

- 所有铸件均采用米汉钠铸铁, 抗震能力强
- 经过自然和人工时效, 稳定不易变型
- 配备大功率电机, 重切削能力强
- 一体式铸件结构底座, 无底盘支架, 不漏油
- 超达“人”字型立柱, 超宽的方型导轨, 承载能力强



光机图

MAIN FEATURES

All Castings Are Made Of Mahan Sodium Cast Iron, Strong Earthquake Resistance

After Natural And Artificial Aging, Stability Is Not Easy To Change

Equipped With High-power Motor, Heavy Cutting Power

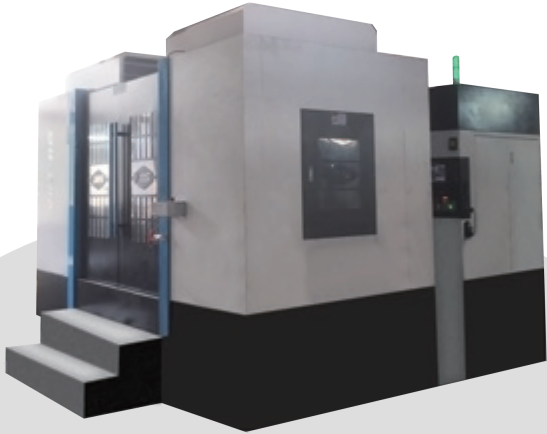
Integral Casting Structure Base, No Chassis Bracket, No Oil

Ultra-"people" Type Column, Ultra wide Square Rail, Carrying Capacity



机 型 单 位：MM		LV-1300	LV-1500	LV-1600	LV-1800
加 工 参 数	左右行程 (X)	1300	1500	1600	1800
	前后行程 (Y)	700	800	900	900
	上下行程 (Z)	650	700	680	800
	工作台面尺寸	710*1400	800*1700	900*1800	900*2000
	工作台T型槽 (数目-尺寸X间距)	5-18*152.5	5-22*135	5-22*165	5-22*165
主 轴 参 数	主轴中心至 立柱导轨距离	785	810	950	950
	主轴端面至 工作台面距离	150-800	185-885	160-840	160-960
	主轴锥孔 (型号-安装尺寸)	BT50/Φ155	BT50/Φ155	BT50/Φ190	BT50/Φ190
	主轴转速 (RPM)	8000	8000	8000	800
三 轴 参 数	X、Y轴滚珠丝杆规格	5010	6310	5512	5512
	Z轴滚珠丝杆规格	5010	5010	5512	5512
	X·Y·Z轴快移速度 (m/min)	12/12/10	12/12/10	12/12/10	12/12/10
	导轨直接护罩长度 (X·Y·Z)	640/190/350	945/515	860/390/330	960/390/330
	床身垫块高度	80	65	80	80
	X、Y、Z电机 联接方式	直联	直联	直联	直联
	主电机参数 (功率KW)	15~18.5	15~18.5	15~18.5	15~18.5
其 它 参 数	刀阵容量	24	24	24	24
	工作台承重 (KG)	1000	1500	1600	1600
	光机净重 (T)	8.5	10	10.2	10.8

整机图



MH HORIZONTAL MACHINING CENTER (卧式加工中心系列)

主要特点

- 卧式加工中心在加工过程中可以自动交换刀具, 可一次装夹进行四个面的铣削、钻孔、扩孔、镗孔、铰削、攻丝等多种工序。
- 结构刚性强, 行程大, 精度高, 适用于各种重切削、高精度机械加工领域, 保证高效率和高精度的单件货中小批量产品的加工需求。



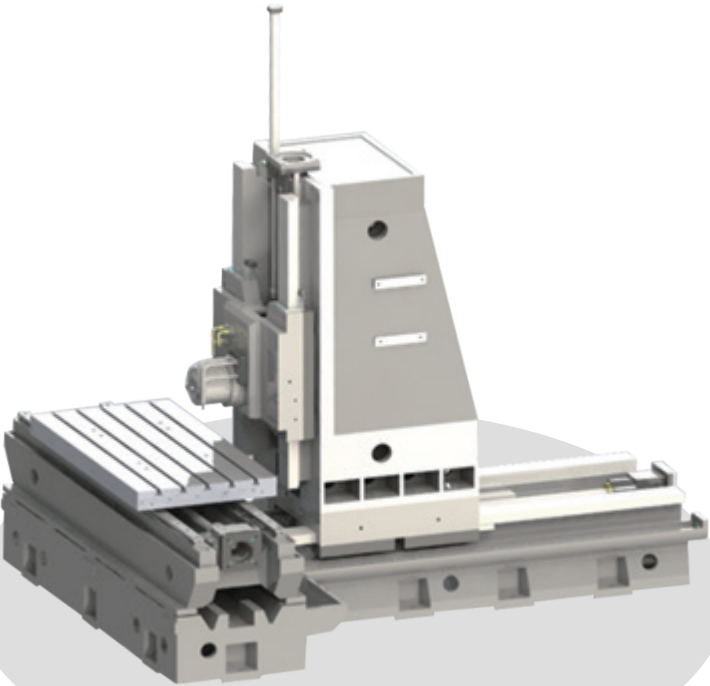
MAIN FEATURES

The horizontal machining center can automatically exchange tools during the machining process, and can perform four steps of milling, drilling, reaming, boring, reaming, tapping and other processes in one time.

The structure is rigid, the stroke is large, and the precision is high. It is suitable for various heavy cutting and high-precision machining fields, ensuring high efficiency and high-precision processing requirements for small and medium-sized products of single-piece goods.



光机图



机 型 单 位：MM		MH-630	MH-800	MH-1075	MH-1290	MH-1814
加 工 参 数	工作台面积	630*630	800*800	630*630	1360*700	2000*900
	工作台承重 (KG)	800	1200	600	1000	1600
	工作台分度	一度一分	一度一分	一度一分	/	/
	左右行程 (X)	1000	1600	1000	1200	1800
	前后行程 (Y)	850	1000	750	900	1400
	上下行程 (Z)	750	1000	600	700	900
	工作台T型槽 (数目-尺寸X间距)	5-18*100	7-20*100	6-18*100	5-18*122	5-22*165
主 轴 参 数	主轴鼻端至 工作台面距离	110/960	-70/+930	-180/+570	70/970	30/1430
	主轴中心至 立柱轨道面距离	160-910	180-1180	90-690	160-860	200-1100
	主轴锥孔 (型号-安装尺寸)	BT50/Φ190	BT50/Φ190	BT50/Φ190	BT50/Φ190	BT50/Φ190
	主轴转速 (RPM)	6000	6000	6000	6000	6000
	主轴马力 (KW)	15~18.5	15~18.5	7.5~11	11~15	15~18.5
三 轴 参 数	X-Y-Z轴丝杆规格	5012/5012/5012	5512/5512/5512	4012/5010/4012	5010/5010/5010	18/12/18
	X-Y-Z轴快速移动 (m/min)	20/18/20	12/12/12	12/12/12	10/10/10	12/12/12
	X轴线轨规格	MSA55S	55#	MSA45S	MSA55S	MSA55S
	Y轴线轨规格	MSA55LS	矩形淬火导轨	矩形淬火导轨	矩形淬火导轨	矩形淬火导轨
	Z轴线轨规格	MSA55LA	55#	MSA55LS	MSA45LS	MSA45LS
其 它 参 数	刀库容量	24	24	24	24	24
	机床重约 (T)	9	12	9	10	13.5

注: 本公司不断进行研发改良, 规格参数可能会在未经通知的情况下变更, 本参数表仅供参考, 应以实际产品为准。

EH

GANTRY MACHININC
CENTER
(龙门系列)

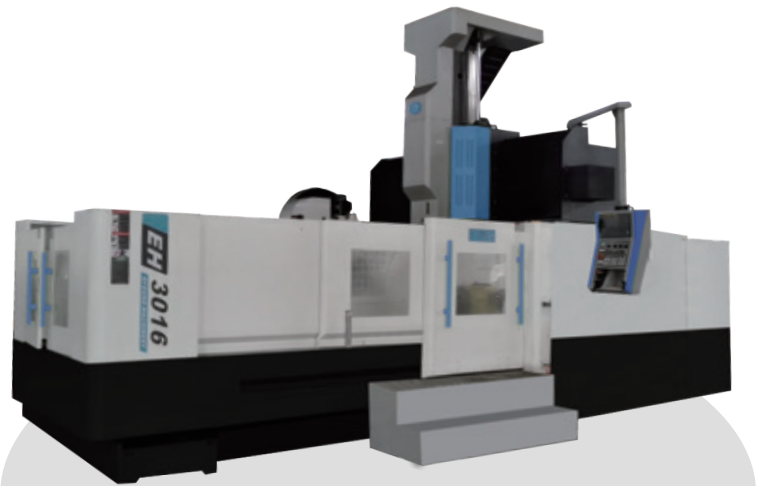
主要特点

- 龙门超大框架, 刚性好、吸震性强
- 加工范围大、稳定性好、动态特性佳
- 机床具备铣削、镗削、钻削(钻、扩、铰)、攻螺纹、铰削等多种加工功能
- 可选配链式立卧转换刀库, 实现立卧换刀, 提高加工效率



光机图

整机图



MAIN FEATURES

Longmen large frame, good rigidity, strong shock absorption

Processing range, good stability, good dynamic characteristics

Machine tool with milling, boring, diling (driing, expansion, hinge), tapping, countersink and other processing functions

Optional chain-type vertical shift knife library, to achieve vertical and horizontal knife, improve processing efciency



机 型 单 位：MM		EH-2016	EH-2516	EH-3016
加工范围	工作台面积	1300*2000	1300*2500	1300*3000
	工作台承重（T）	3	4	5
	左右行程（X）	2000	2500	3000
	前后行程（Y）	1650	1650	1650
	上下行程（Z）	800	800	800
	T型槽 (数目-尺寸-间距)	7-22*170	7-22*170	7-22*170
	龙门宽度	1660	1660	1660
主轴参数	主轴鼻端至 工作台面距离	250-1050	250-1050	150-1050
	主轴中心至 立柱轨道面距离	/	/	/
	主轴锥度	BT50/Φ190	BT50/Φ190	BT50/Φ190
	主轴转速（RPM）	6000	6000	6000
	主轴马力（KW）	15~18.5	15~18.5	15~18.5
三轴参数	X·Y·Z轴丝杆规格	6310/5010/5010	6312/5010/5010	8020/5010/5010
	X·Y·Z轴快移速度 (m/min)	12/12/12	12/12/12	12/12/10
	X轴线轨规格	滚柱导轨55	滚柱导轨55	滚柱导轨55
	Y轴线轨规格	滚柱导轨55	滚柱导轨55	滚柱导轨55
	Z轴线轨规格	矩形导轨	矩形导轨	矩形导轨
	X·Y·Z轴伺服电机 传动方式及传动比	X·Y·Z轴直联	X·Y·Z轴直联	X轴行星齿轮 3:1 Y·Z轴直联
其它	刀库容量	24	24	24
	机床重约（T）	18	19.5	21

注：本公司不断进行研发改良，规格参数可能会在未经通知的情况下变更，本参数表仅供参考，应以实际产品为准。

机 型 单 位：MM		EH-3020	EH-4020	EH-3025	EH-4025
加工范围	工作台面积	3000*1700	4000*1700	3000*2200	4000*2200
	工作台承重（T）	6	8	6	8
	左右行程（X）	3000	4000	3000	4000
	前后行程（Y）	2000	2000	2500	3100
	上下行程（Z）	900	900	1000	1000
	T型槽 (数目-尺寸-间距)	8-22*220	9-22*200	11-28*200	11-28*200
	龙门宽度	2015	2025	2550	2600
主轴参数	主轴鼻端至 工作台面距离	150-1050	150-1050	200-1200	200-1200
	主轴中心至 立柱轨道面距离	343	343	343	343
	主轴锥度	BT50/Φ190	BT50/Φ190	BT50/Φ190	BT50/Φ200
	主轴转速（RPM）	6000/8000	6000	6000	6000
	主轴马力（KW）	15~18.5	15~18.5	15~18.5	15~18.5
三轴参数	X-Y-Z轴丝杆规格	6312/5010/5010	8016/5010/5010	8016/6312/5010	8016/6312/5010
	X-Y-Z轴快移速度 (m/min)	12/12/10	10/12/10	12/12/10	10/12/10
	X轴线轨规格	RGH45HA	RGH55HA	RGH55HA	RGH55HA
	Y轴线轨规格	RGH45HA	RGH45HA	RGH55HA	RGH55HA
	Z轴线轨规格	矩形滑轨	矩形滑轨	矩形滑轨	矩形滑轨
	X-Y-Z轴私服电机 传动方式及传动比	/	/	/	/
其它	刀库容量	24	24	24	24
	机床重约（T）	25	30	30	35

机 型 单 位：MM		EH-2018	EH-2518	EH-3018	EH-4018
加工范围	工作台面积	2000*1620	2500*1620	3000*1620	4000*1600
	工作台承重（T）	4	5	6	8
	左右行程（X）	2000	2500	3000	4000
	前后行程（Y）	1800	1800	1800	2000
	上下行程（Z）	800	800	800	1000
	T型槽 (数目-尺寸-间距)	9-22*180	9-22*180	9-22*180	9-22*180
	龙门宽度	1820	1820	1820	2000
主轴参数	主轴鼻端至 工作台面距离	280-1080	280-1080	280-1080	250-1250
	主轴中心至 立柱轨道面距离	390	390	390	/
	主轴锥度	BT50/Φ190	BT50/Φ190	BT50/Φ190	BT50/Φ190
	主轴转速（RPM）	6000	6000	6000	6000
	主轴马力（KW）	15~18.5	15~18.5	15~18.5	15~18.5
三轴参数	X-Y-Z轴丝杆规格	6310/5012/5010	6312/5512/5010	8016/5512/5010	8020/6310/5010
	X-Y-Z轴快移速度 (m/min)	12/12/12	12/12/12	10/12/12	12/12/10
	X轴线轨规格	45#滚柱线轨 (8滑块设计)	45#滚柱线轨 (10滑块设计)	45#滚柱线轨 (12滑块设计)	滚珠直线导轨 55重载规格
	Y轴线轨规格	45#滚柱线轨 (5滑块设计)	45#滚柱线轨 (5滑块设计)	45#滚柱线轨 (5滑块设计)	滚珠直线导轨 55重载规格
	Z轴线轨规格	矩形滑轨	矩形滑轨	矩形滑轨	矩形滑轨
	X-Y-Z轴私服电机 传动方式及传动比	X:2比1皮带传动 Y-Z: 电机直联	X:2比1皮带传动 Y-Z: 电机直联	X:2比1皮带传动 Y-Z: 电机直联	皮带传动, 传动比 X轴2.5:1 Y轴2:1 Z轴2:1
其它	刀库容量	24	24	24	24
	机床重约（T）	19.5	20	20.5	33

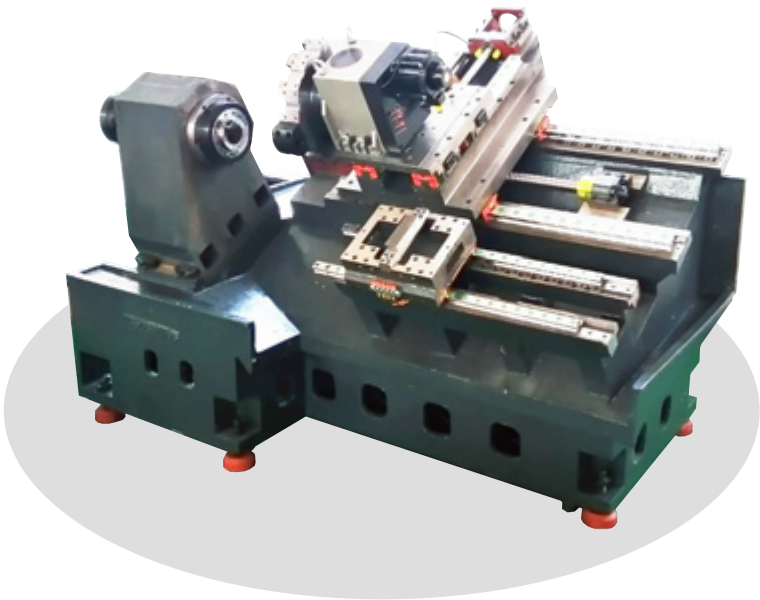
SL

CNC LATHES

(车床系列)

主要特点

- 具有极佳的刚性结构和现代化控制系统。
- 超高的性价比、人性化的设计以及丰富的配置。
- 采用自主研发主轴结构, 能达到更理想的性能。
- 机身结构整合优化、具有高刚性、高效率、保障了高切削能力。



光机图

整机图



MAIN FEATURES

It has an excellent rigid structure and a modern control system.

High cost performance, user friendly design and rich configuration.

The self-developed spindle structure can achieve better performance.

The fuselage structure is optimized for integration, high rigidity, high efficiency, and high cutting capacity.



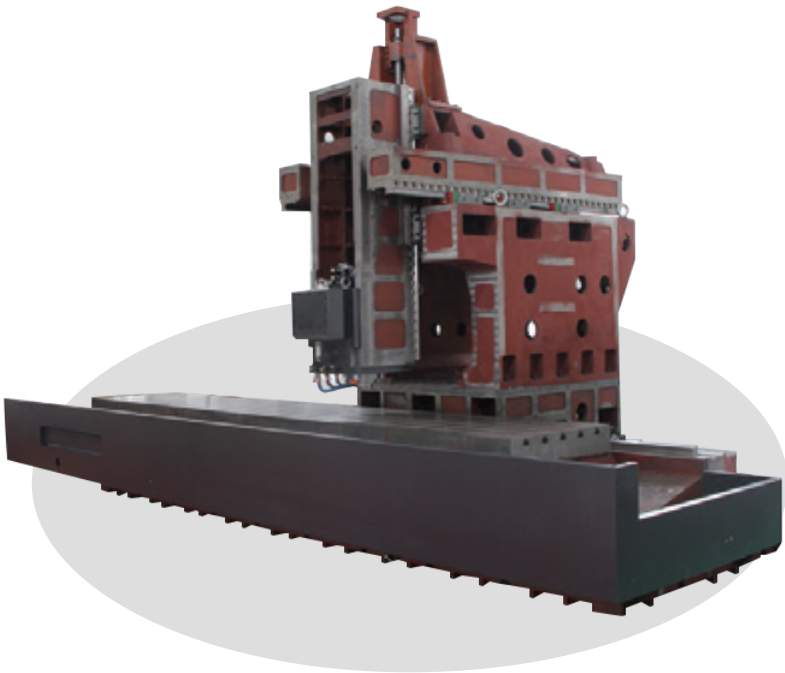
机 型 单 位：MM		SL-360	SL-400	SL-500	SL-550	SL-630
加工范围	车床上最大回转直径Φ	420	450	550	580	630
	滑板上最大回转直径Φ	160	220	250	280	300
	最大加工直径Φ	360	400	500	550	600
	最大加工长度	500	450	750	700	1000
极限行程	X轴行程	250	250	280	320	350
	Z轴行程	530	530	850	850	1100
	R轴（尾座）最大移动距离	/	/	750	750	950
进给	X向滚珠丝杆	3208-C3	3208-C3	3210-C3	3210-C3	4010-C3
	X轴电机扭矩	≥10	≥10	≥10	≥10	≥15
	Z向滚珠丝杆	3208-C3	3208-C3	4010-C3	4010-C3	4010-C3
	Z轴电机扭矩	≥10	≥10	≥10	≥10	≥15
床身	车身与水平倾斜度	45°	45°	45°	45°	45°
	导轨跨度	400	400	400	400	466
主轴	最高转速（RPM）	4500	4500	4500	3000	3000
	通孔直径Φ	56	61	61	88	88
	轴承形式	A2-5	A2-6	A2-6	A2-8	A2-8
	内孔锥度	/	/	1：20	1:20	1:20
	主轴电机功率（KW）	5.5	7.5	7.5	15	5.5
	液压卡盘和筒夹	6寸或46筒夹	8寸或52筒夹	8寸	10寸	12寸
液压尾座单元	顶尖套直径Φ	72	72	90	90	90
	顶尖套最大行程	100	100	120	120	120
	顶尖套锥度	MT4	MT4	MT5	MT5	MT5

注: 本公司不断进行研发改良, 规格参数可能会在未经通知的情况下变更, 本参数表仅供参考, 应以实际产品为准。

MX Profile machine (型材机)

主要特点

- 占地面积小
- 装夹方便
- 排屑方便
- 抗干涉好



光机图

整机图



MAIN FEATURES

ISmall floor area.

Convenient clamping.

Easy chip removal.

Good anti-interference.



机 型 单 位：MM		MX-2870	MX-4070
工 作 台	工作台面积	1800*700	4000*700
	T型槽 (尺寸-间距-槽数)	22*125*5	22*125*5
	工作台最大荷重-KG	4000	6000
行 程	X轴行程	1800	3000
	Y轴行程	600	600
	Z轴行程	600	600
	主轴鼻端至 工作台面距离	150-750	150-750
三 轴	X-Y-Z轴线轨规格	滚柱55/滚柱55/滚柱45	滚柱55/滚柱55/滚柱45
	X-Y-Z轴丝杆规格	5510/5510/5010	6312/5510/5010
	主电机功率-KW	15~18.5	15~18.5
主 轴	主轴锥度	BT50	BT50
	主轴转速	6000	6000
速 度	切削速度mm/min	1~10000	1~10000
	快移速度mm/min	X/Y:24000 Z:15000	X/Y:24000 Z:15000
精 度	定位精度	±0.015	±0.015
	重复定位精度	±0.008	±0.008
其 它	刀阵容量	伞形14T	伞形14T
	换刀时间	2.1	2.1
	机器重约-T	14	15

整机图



ZV BOREHOLE TAPPING MACHINE (钻孔攻牙机系列)

主要特点

- 钻攻机具有高刚性、高精度和高效加工等特点
 - 采用最佳结构设计, 提供整体最佳稳定性能
 - 适用于生产各种形状复杂的二、三维凹凸模型机复杂的腔体及表面;三轴高速位移可达60m/分, 速度快,
 - 大大节省加工时间
- 适用于精密钻铣加工、汽车零件加工、3C产业零件加工、航太领域零件加工、其他精密零件加工



光机图

MAIN FEATURES

Driling Machine With High Rigidity, High Precision And High Eciency Processing And So On

With The Best Structural Design, To Provide The Best Overall Stability

Suitable For The Production Of Complex Shapes Of Two, Three-dimensional Convex And Concave Model Of The Complex Cavity And Surface; Three-axis High -speed Displacement Up To 60m/ Min, Fast,Greatly Saving Process ing Time

Sutable For Precision Dilling And Miling Processing, Auto Parts Processing, 3c Industry Parts Processing, Aero space Field Parts Processing, And Other Preci sion Parts Processing

机 型 单 位：MM		ZV-500	ZV-600	ZV-700
加工参数	左右行程 (X)	500	600	700
	前后行程 (Y)	400	400	400
	上下行程 (Z)	300	350	350
	工作台面尺寸	650*400	700*420	700*420
	T型槽 (数目-尺寸-间距)	3-14*125	3-14*125	3-14*125
主轴参数	主轴中心至立柱导轨距离	/	420	420
	主轴端面至工作台面距离	130-480	135-485	135-485
	主轴锥孔 (型号/安装尺寸)	BT30/Φ100	BT30/Φ100	BT30/Φ100
	主轴转速 (RPM)	20000	20000	20000
三轴参数	X-Y轴滚珠丝杆规格	2816	3216	3216
	Z轴滚珠丝杆规格	3216	3216	3216
	X-Y轴线轨规格	30/30	30/30	30/30
	Z轴线轨规格	35	35	35
	X-Y-Z电机联接方式	直联	直联	直联
	主轴电机功率 (KW)	5.5	5.5	5.5
	X-Y-Z快移速度 (m/min)	48/48/48	48/48/48	48/48/48
其它参数	刀库容量	16/21	16/21	16/21
	机械尺寸	1700/2650/2400	1950/2200/2700	2100/2000/2700
	工作台承重- (KG)	250	300	350
	机器重约 (T)	2.8	3	3

注:本公司不断进行研发改良, 规格参数可能会在未经通知的情况下变更, 本参数表仅供参考, 应以实际产品为准。

DX

ENGRAVING AND
MILLING MACHINE

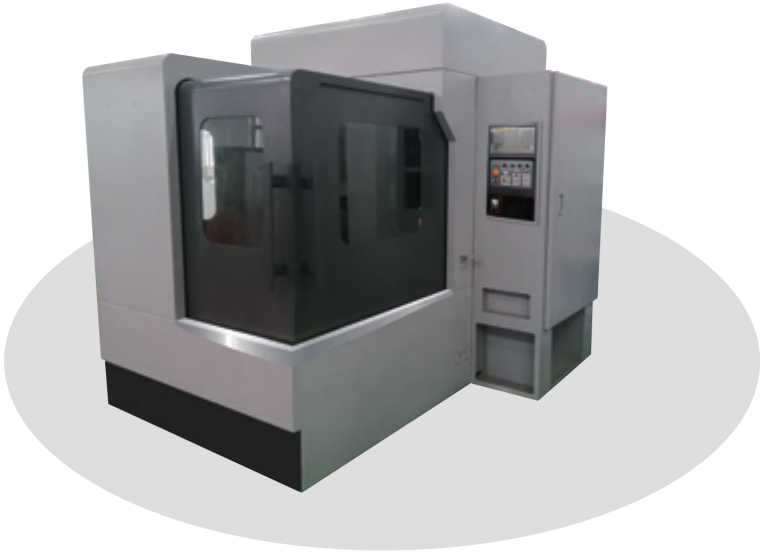
(雕铣机系列)

主要特点

- 高精度, 高效率, 机电一体化的全封闭
- 式稳定的加工精度
- 操作方便
- 机电一体化
- 全封闭式安全防护



整机图



MAIN FEATURES

High precision, high efficiency, mechanical and electrical integration of all closed type

Stable machining accuracy

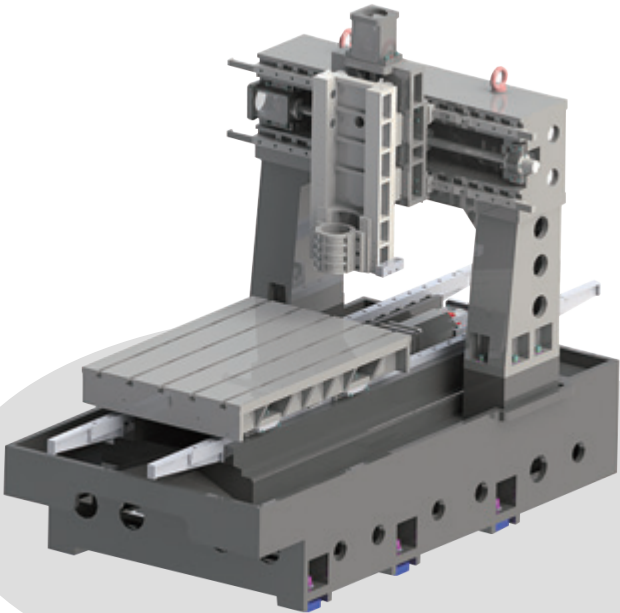
Convenient operation

Mechanical and electrical integration

Full enclosed safety protection



光机图



机 型 单 位：MM		DX-650	DX-860	DX-1090
加 工 数 据	左右行程 (X)	600	800	1000
	前后行程 (Y)	500	700	900
	上下行程 (Z)	250	330	500
	工作台面尺寸	600*500	800*600	1000*900
	T型槽 (数目-尺寸-间距)	5-18*100	5-18*115	7-18*142
	龙门宽度	760	760	1030
主 轴 参 数	主轴端面至 工作台面距离	120-370	70-400	150-650
	主轴锥孔 (型号/安装尺寸)	ER25	ER32	ER32
	主轴转速 (RPM)	24000/30000	24000/30000	24000/30000
	主轴电机功率 (KW)	5.5	7.5	13
	X·Y·Z快移速度 (m/min)	12/12/12	12/12/12	12/12/12
其 它 参 数	系统选择	新代/宝元	新代/宝元	新代/宝元
	刀库容量	12	12	12
	机型尺寸	1710*1980*2285	1900*2440*2340	2780*2320*2360
	工作台承重 (KG)	300	400	2000
	光机净重约(T)	3	3.5	5

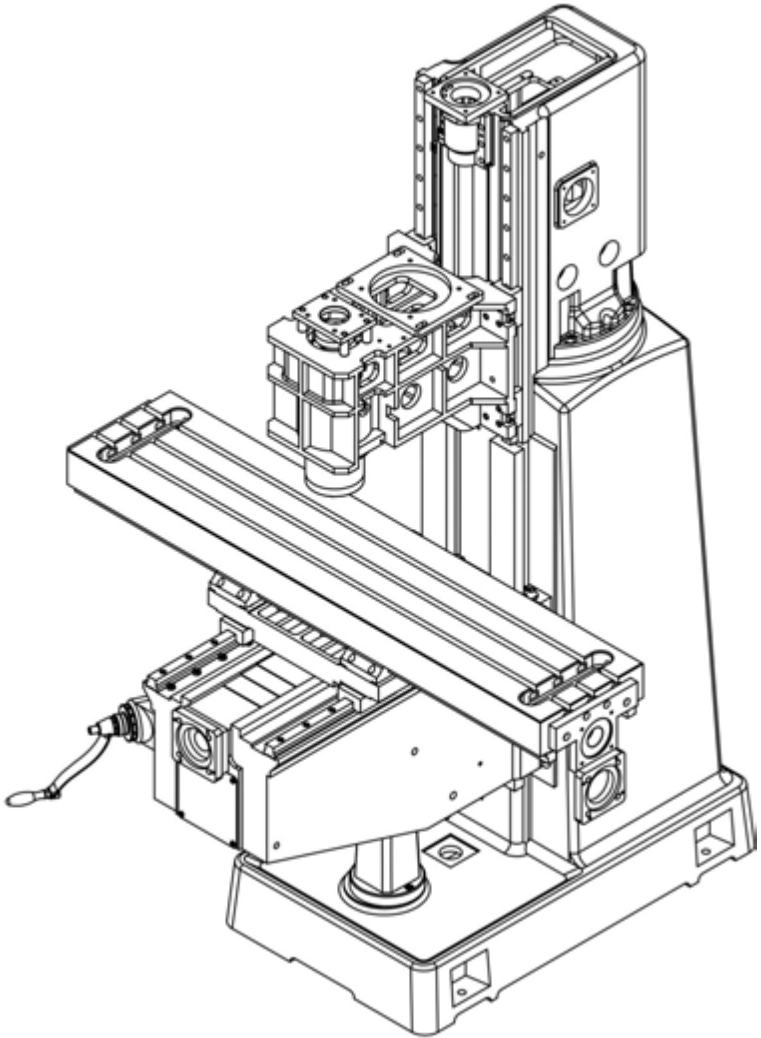
注：本公司不断进行研发改良，规格参数可能会在未经通知的情况下变更，本参数表仅供参考，应以实际产品为准。

整机图



SK CNC milling machine (炮塔铣床)

- 机床结构刚性好，能承受重负荷切削
- 机床主轴电机功率高，变速范围广
- 机床易磨损铸件采用优质耐磨铸铁
- 保证机床的耐用性及稳定性
- 机床有完善的润滑系统。



光机外观图

MILLING MACHINE

- Machine structure is rigid and can bear heavy load cutting
- High motor power of machine tool spindle and wide speed range
- The machine tool easy-to-wear castings are made of high quality wear-resistant cast iron
- Ensure the durability and stability of the machine tool
- The machine has a perfect lubrication system.

机型 单位：MM		SK-4HG	SK-5HG	机型 单位：MM		5SB	5SL			
行程	X轴行程	760	800	行程	工作台行程（X轴）	950	930			
	Y轴行程	380	380		滑鞍行程（Y轴）	330	420			
	Z轴行程	360	380		主轴箱行程（Z轴）	430	430			
	伸臂	固定不伸缩	固定不伸缩		升降平台行程	380	380			
	主轴端面至 工作台面距离	100-460	100-480		工作台面到主轴端面距离	120-620	120-565			
工作台	工作台尺寸	1270*254	1372*330	工作台	工作台尺寸	1470*305	1473*320			
	T型槽 (数目·尺寸·间距)	3-15.88*65	3-15.88*65		T型槽 (数目·尺寸·间距)	3-16*65	3-16*75			
	工作台承重 KG	300	350		工作台承重 KG	200	200			
主轴	主轴转速 (RPM)	16 steps 80-5440 (变频300-5000)	16 steps 80-5440 (变频300-5000)	主轴				BT40-120-8000RPM		
	主轴锥度	R8/NT30	R8/NT30	三轴	滚柱丝杆	X	3208	3208		
	主轴马达功率 (KW)	3.75	3.75			Y	3208	3208		
	主轴升降行程	127	127			Z	3205	3205		
	主轴自动 进给速度	1-1000	1-1000		线轨		硬轨/硬轨/30滚柱		35/35/30	
	铣头	铣头选配	数控铣头		数控铣头	快移速度	X	24	18	
		丝杆	X·Y轴滚柱 丝杆规格		CQ3205		CQ3205	Y	24	18
			Z轴梯形 丝杆规格		Tr32*5		Tr32*5	Z	15	15
	导轨	导轨形状 X·Y·Z	△□△		△□△	X·Y·Z轴推荐电机扭矩		6.4/6.4/13.4		6.4/6.4/13.4
其它	重量约（T）	参照实际重量	参照实际重量	其它	重量约（T）	参照实际重量	参照实际重量			

业务分部

上海

昆山

太仓

苏州

南通

嘉兴

舟山

台州

淮安

青岛

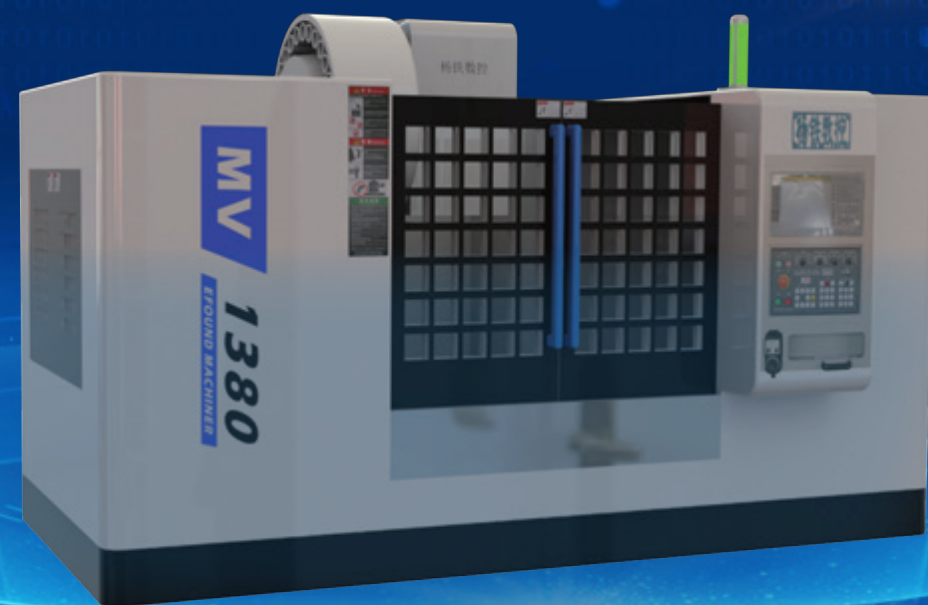
芜湖

温州

巢湖

徐州

重庆



诚招代理

SINCERELY INVITE AGENTS

杨铁数控机床（苏州）有限公司，是一家专业从事加工中心以及各类数控专用机床研发、设计、生产于一体的现代化公司。我公司因发展需要向诚招全国各地代理商、携手发展、共创共赢。

Yangtie CNC Machine Tool (Suzhou) Co., Ltd., is a professional engaged in machining centers as well as various types CNC special machine tool research and development, design, production in one of the modern company. Our company needs for development

To recruit agents all over the country
hand in hand development, create a win-win situation.

